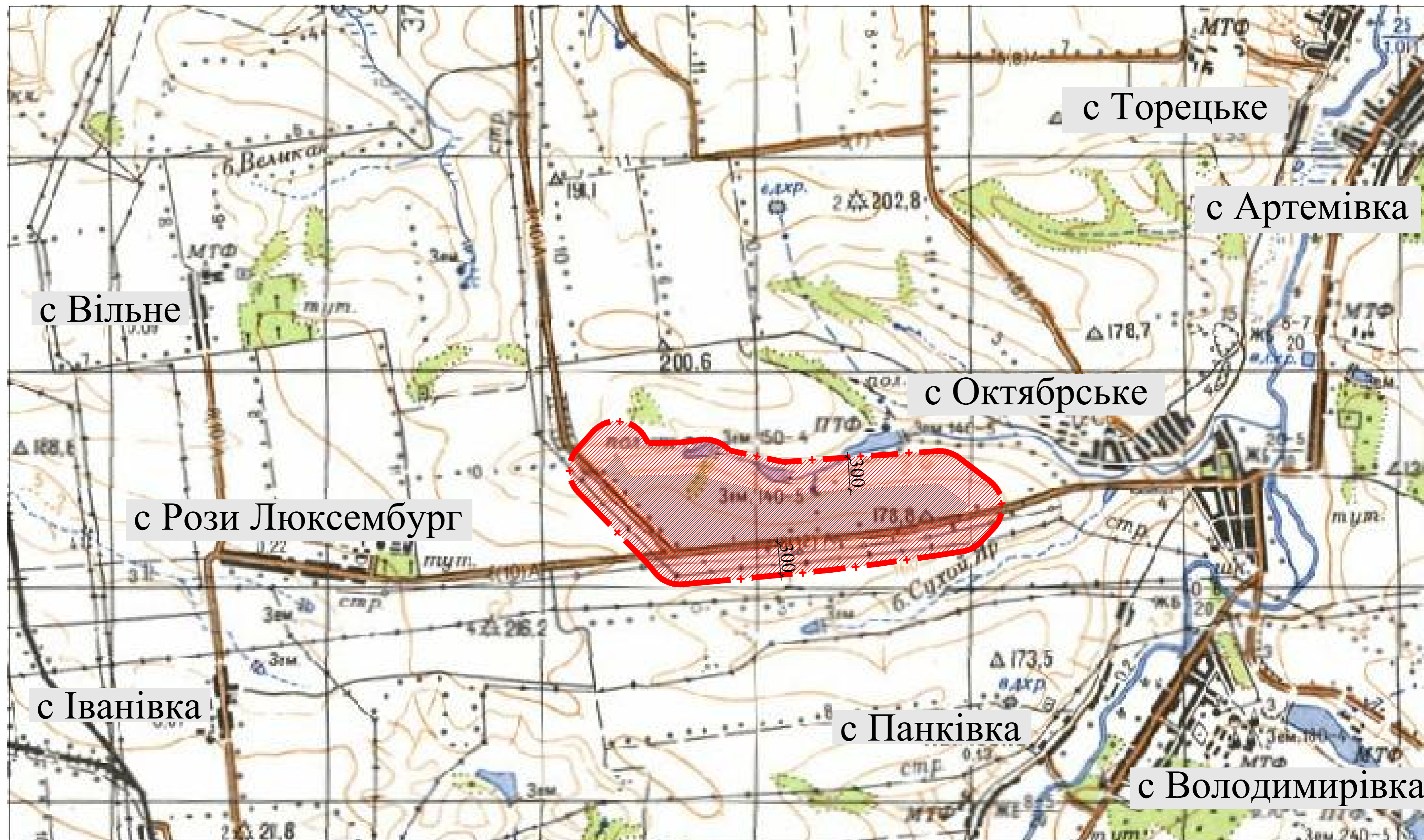
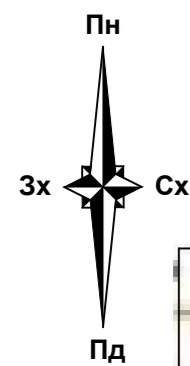






СИТУАЦІЙНА СХЕМА РОЗМІЩЕННЯ КАР'ЕРУ ПО ВИДОБУВАННЮ ВОГNETРИВКИХ ТА ТУГОПЛАВКИХ ГЛИН ДІЛЯНКИ №4 ВІЛЬНОГО РОДОВИЩА НА ТЕРИТОРІЇ ОКТЯБРСЬКОЇ СІЛЬСЬКОЇ РАДИ ДОБРОПІЛЬСЬКОГО РАЙОНУ ЗА МЕЖАМИ НАСЕЛЕНИХ ПУНКТИВ.



- місцезнаходження проектного кар'єру
- санітарно-захисна зона проектного кар'єру (300 м.)

- населений пункт
- автомобільна дорога

						№ 31-16			
						Замовник: Добропільська районна державна адміністрація			
Змін.	Кільк.	Лист	№ док.	Підп.	Дата	Детальний план території під розміщення кар'єру по видобуванню вогнетривких та тугоплавких глин ділянки №4 Вільного родовища на території Октябрської сільської ради Добропільського району за межами населених пунктів	Стадія	Лист	Листів
ГАП		Кочетов А.В					П	1	3
ГП		Назаров Г.О.							
Перевірив		Бережної А.Ю.							
						Ситуаційна схема розміщення кар'єру по видобуванню вогнетривких та тугоплавких глин ділянки №4 Вільного родовища на території Октябрської сільської ради Добропільського району за межами населених пунктів. М 1:25000.			
						Приватне підприємство «БАЗАЛЬТ» серія АА № 001706			